

SONGLIM

ХИМИЧЕСКИЕ АНКЕРЫ

www.withsl.co.kr



SONGLIM



СОДЕРЖАНИЕ

Гибридный химический анкер для высоких нагрузок SE-39	4
Химические анкера COMFIX I-SERIES	8
Химические анкера капсульного типа COMFIX M-Series	12
Инъекционные дозаторы (пистолеты)	16
Меры	17
Референц	18

Химический анкер гибридного типа на основе
эпоксидной смолы

COMFIX SE-39



1 Особенности и преимущества COMFIX SE-39

- Химический анкер для высоких нагрузок разработанный по оригинальной технологии
- На основе эпоксидной смолы и отвердителя в соотношении 3:1
- Выдающиеся свойства адгезии в сравнении с другими химическими анкерами
- Возможность использования во влажной среде
- Пистолет унифицирован с COMFIX I-36



Простой в использовании
 гибридный химический
 анкер эпоксидного типа.
 Применяется по
 влажным основаниям.
 Отличная адгезия к
 основанию и
 гигиеничность



2

Монтаж COMFIX SE-39



1 Сверление отверстия ударной дрелью
2 Продувка отверстия сжатым воздухом
3 Очистка отверстия стальной щеткой 4-6 раз



4 Повторная продувка отверстия
5 Установка на картридж пластикового носика-смесителя
6 Установка картриджа в пистолет. Нанесение небольшого количества смеси



7 Заполнение отверстия от дна к устью, примерно на две трети объема
8 Вкручивание металлической шпильки и ожидание отверждения

Следует иметь в виду

- Наносится после полного отверждения бетона
- По возможности, использовать дозатор при монтаже
- Обязательно очистить от пыли и посторонних включений отверстие перед монтажом
- Может применяться по влажным основаниям, но лужи и капли необходимо удалить
- Хранить продукт в тепле в случае применения при низких температурах
- Если продукт затвердел в смесительном носике - замените носик на новый
- При установке в отверстие медленно вкручивайте монтажную шпильку или болт по часовой стрелке.
- Выждать время до полного отверждения смеси, не прилагая к установленной шпильке или болту нагрузок.



Требует внимания (COMFIX SE-39)

- Не употреблять в пищу
- Использовать средства индивидуальной защиты во время монтажа
- При попадании на кожу: промыть обильным количеством воды с мылом
При попадании в глаза: осторожно промывать глаза в течение нескольких минут.
- Беречь от огня
- Избегать попадания прямых солнечных лучей. Хранить в темном прохладном месте
- Срок эффективного использования - 1 год с даты производства при соблюдении правил хранения и транспортировки
- При использовании во влажной среде, время отверждения увеличивается в 2 раза
- Адгезионная прочность зависит от качества основания
- Период отверждения может изменяться в зависимости от внешних факторов
- Не использовать первые 3-5 см смеси из нового картриджа для работы
- При температуре использования ниже 0°C - обратиться за консультацией к поставщику
- Важно иметь в виду, что часть материала остается в смесительном носике и не используется для монтажа
- Производитель не несет ответственности за материал, использованный не по прямому назначению
- Утилизацию продукции и упаковки производить в соответствии с установленными законодательством нормами

Данные для монтажа

Исп.болт	M10	M12	M16	M20	M22	M24
Диаметр отверстия	12	14	18	25	26	28
Глубина отверстия	90	110	125	170	190	210
Кол-во возможных точек установки	35-40	25-30	10-13	5-7	4-5	3

Исп.болт	D10	D13	D16	D19	D22	D25
Диаметр отверстия	13	16	19	25	28	32
Глубина отверстия	130	150	180	220	250	300
Кол-во возможных точек установки	30-35	15-20	9-12	4-6	3	2-3

Время отверждения

Температура основания	0°C	5°C	10°C	20°C	30°C
Рабочее время	1 30	1	40	25	15
Время до нагрузки	60	40	20	10	6
Время до нагрузки при влажном основании	120	80	40	20	12

- Придерживайтесь консервативного подхода к использованию значений из таблицы, поскольку возможно небольшое практическое расхождение из-за температуры материала или других внешних условий

Химические анкеры инъекционного типа

COMFIX I SERIES :

COMFIX I-36,
COMFIX I-30



Первый химический анкер полностью разработанный в Южной Корее по уникальной технологии, конкурирующий с ведущими мировыми брендами

1

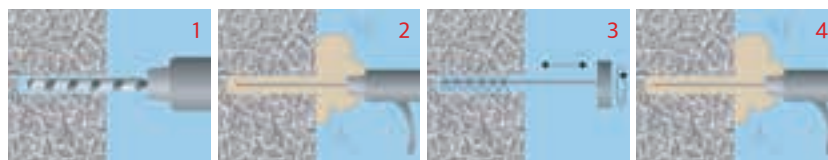
Особенности и преимущества COMFIX I-SERIES

- Выполнен в пластиковом картридже для удобства работы
- Высокая адгезия к металлу и бетону, выдерживающая высокие нагрузки
- Не разрушается в щелочной среде присущей бетонам
- Можно применять для различных материалов, таких как газобетон, кирпич, камень
- В отличие от металлических механических анкеров не создают усталостных напряжений и устойчивы к вибрационным нагрузкам
- Подходят для монтажа у края конструкции и в ограниченных пространствах
- Для любых диаметров





МОНТАЖ COMFIX I-36

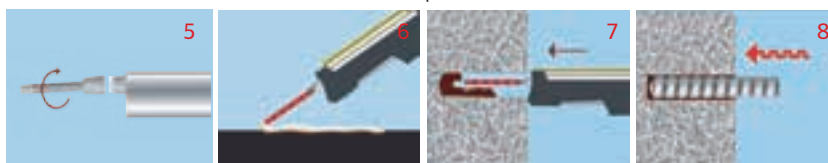


1 Сверление отверстия ударной дрелью

2 Продувка отверстия сжатым воздухом

3 Очистка отверстия стальной щеткой 4-6 раз

4 Повторная продувка отверстия



5 Установка на картридж пластикового носика-смесителя

6 Установка картриджа в пистолет, нанесение небольшого количества смеси

7 Заполнение смесью отверстия от дна к устью, примерно на две трети объема

8 Вкручивание металлической шпильки и ожидание отверждения



Пистолет в сборе

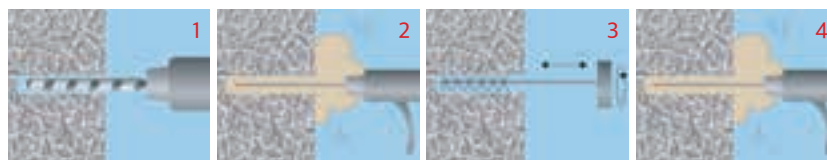
COMFIX I-36 это **Смешивание в одно касание**

Следует иметь в виду

- Для анкеров серии COMFIX I-30 подходят обычные пистолеты для 1К картриджей, для I-36 - специальные пистолеты для 2К картриджей
- Монтаж осуществляется после окончательного набора прочности бетона
- Заполнять отверстие только после полной очистки
- При повышенной влажности адгезия снижается
- Хранить продукт в тепле в случае применения при низких температурах
- Если продукт затвердел в смесительном носике - замените носик на новый
- При установке в отверстие медленно вкручивайте монтажную шпильку или болт по часовой стрелке
- Выждать время для полного отверждения смеси, не прилагая к установленной шпильке или болту нагрузку



МОНТАЖ COMFIX I-30



1 Сверление отверстия ударной дрелью

2 Продувка отверстия сжатым воздухом

3 Очистка отверстия металлической щеткой 4-6 раз

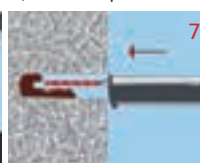
4 Повторная продувка отверстия



5 Установка на картридж пластикового носика-смесителя



6 Установка картриджа в пистолет, нанесение небольшого количества смеси



7 Заполнение смеси отверстия от дна к устью примерно на две трети объема



8 Вкручивание металлической шпильки и ожидание отверждения



Пистолет в сборе

COMFIX I-30 это
**Смешивание
в одно
касание**

Данные для монтажа

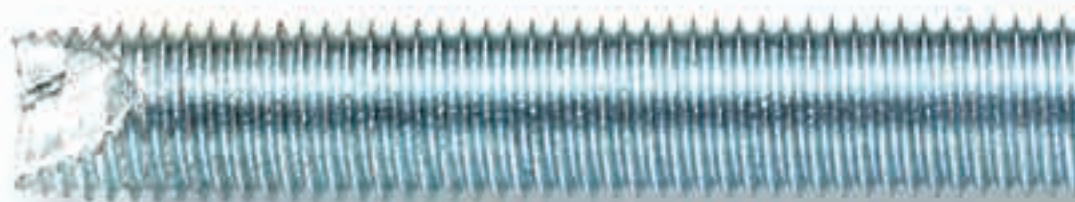
Используемый болт	M10	M12	M16	M20	M22	M24
Диаметр отверстия	12	14	18	25	26	28
Глубина отверстия	90	110	125	170	190	210
Кол-во возможных точек установки	35-40	25-30	10-13	5-7	4-5	3

Используемый болт	D10	D13	D16	D19	D22	D25
Диаметр отверстия	13	16	19	25	28	32
Глубина отверстия	130	150	180	220	250	300
Кол-во возможных точек установки	30-35	15-20	9-12	4-6	3	2-3

Время отверждения

Темп. основания	-5°C	0°C	10°C	20°C	30°C	40°C
Рабочее время	1ч	45мин	30мин	20мин ¹	10мин	5мин
Время до нагрузки	12ч	8ч	4ч	2ч	1ч30мин	50Min

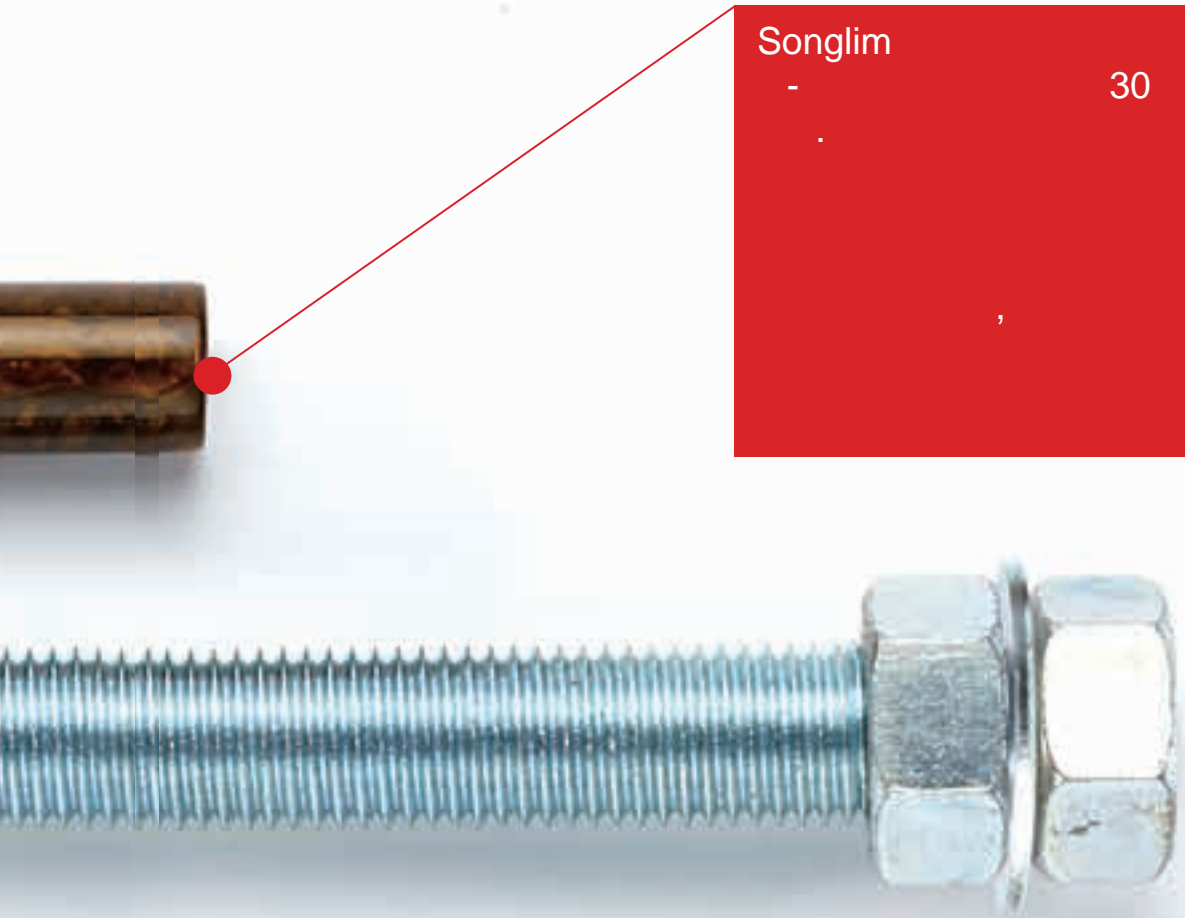
¹ - Придерживайтесь консервативного подхода к использованию значений из таблицы, поскольку возможно небольшое практическое расхождение из-за температуры материала или других внешних условий



Химические анкеры капсульного типа

COMFIX M SERIES:

**M10, M12, M16,
M20, M24**



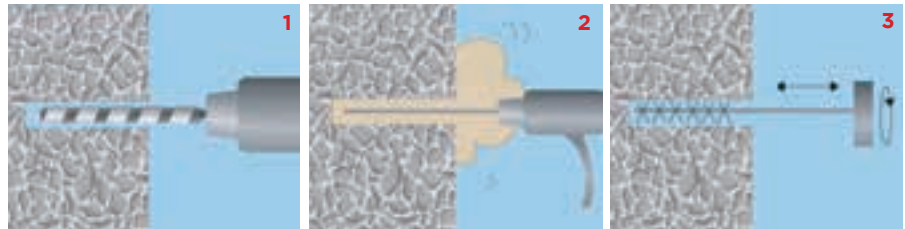
1

COMFIX M SERIES

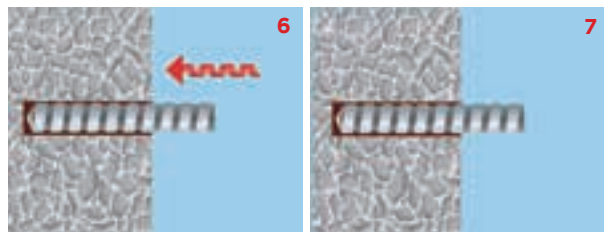
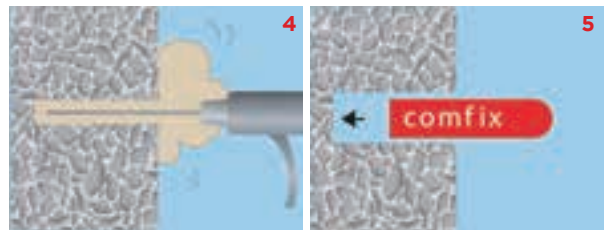
-
-
-
-
-
-
-

2

COMFIX M SERIES



4-6



1000 /

With impact wrench
at faster than 1000RPM
**Conduct rotational
hitting Installation**

V-

1000 /

2-3



	M10	M12	M16	M20	M24
()	100	100	128	170	215
()	11	13	16.5	23	23
	400	400	200	100	100
	20	20	10	10	10

	-5°C	0°C	10°C	20°C	30°C	40°C
	1	45	30	20	10	5
	12	8	4	2	1	30

	M10	M12	M16	M20	M24
	10×130	12×130 10×160	16×145 16×165 16×190	20×240	24×290

Инъекционные дозаторы (пистолеты)

COMFIX DISPENSER

1



COMFIX E-A7 Dispenser

-
-
-
-

2



COMFIX General Dispenser

-
- COMFIX POWER G-1
Songlim.
- COMFIX POWER G-1

COMFIX SE-39

COMFIX Air Dispenser

-
-
-
-

3





SONGLIM COMFIX



COMFIX



松林企業株式會社

Songlim Fastener Co., Ltd.

11, Geombawee 2 gil, Soheul-eub, Pochon-city, Gyeonggi Province, Korea

T. 82-31-543-6100 F. 82-31-542-6477